

U+ 300

ANALISI TRIDIMENSIONALE

Lo scanner intelligente che monitora le trasformazioni fisiche



U+ 300

Scanner intelligente all-in-One

Scopri le cinque esclusive funzionalità dello **scanner U+300**, pensate per unire eleganza e funzionalità nel mondo della **misurazione corporea**.

Il manico telescopico garantisce facilità d'uso, mentre la colorazione romantica aggiunge un tocco di raffinatezza.

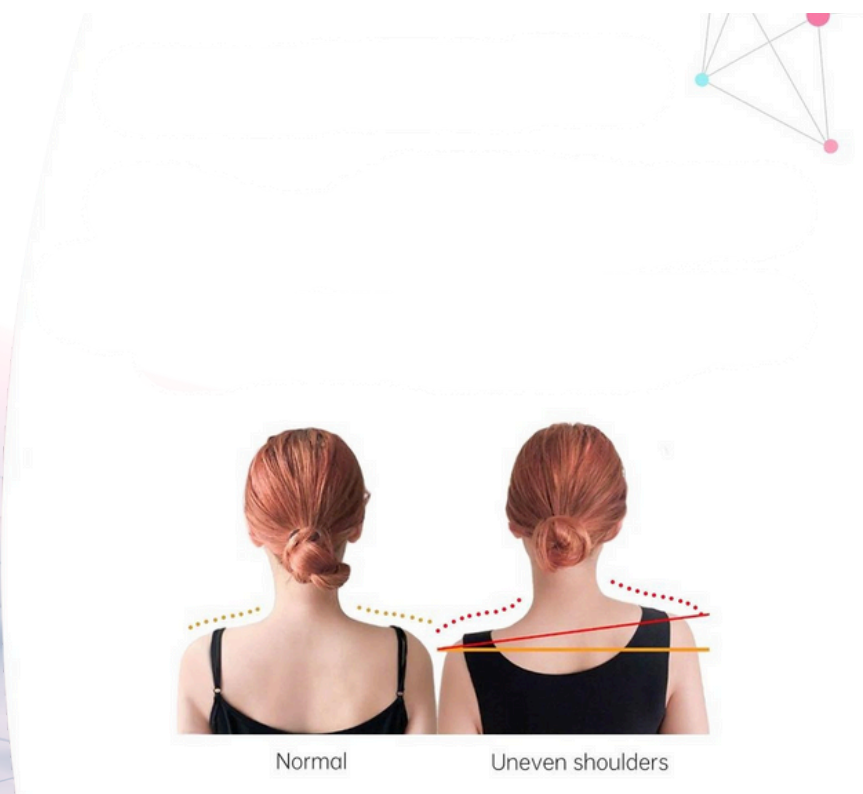
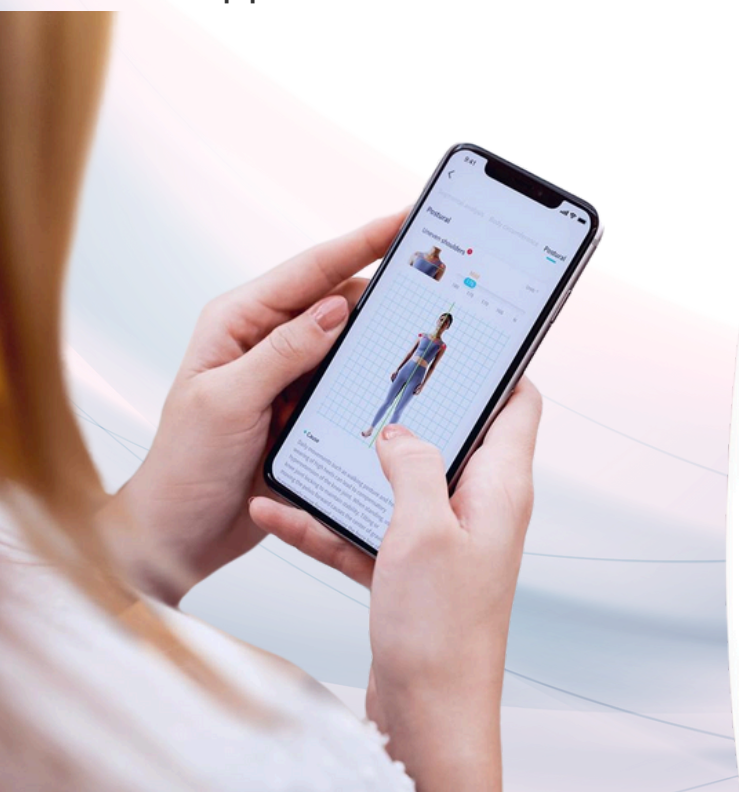
La fotocamera 3D integrata e la piattaforma rotante automatica a 360° gradi offrono un'**esperienza innovativa e completa**.



I VANTAGGI STRAORDINARI DELL'U+300 :

LA VALUTAZIONE CORPOREA

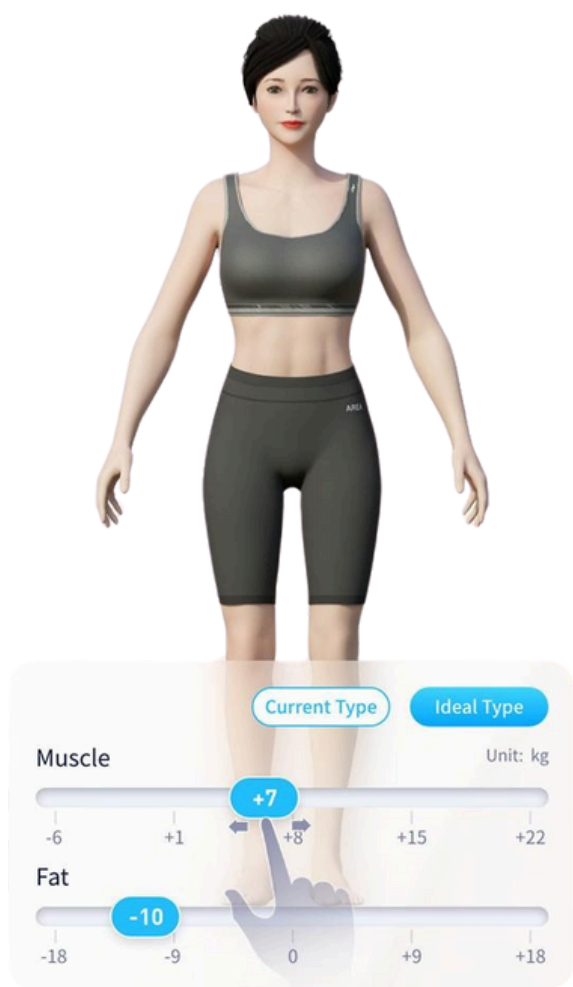
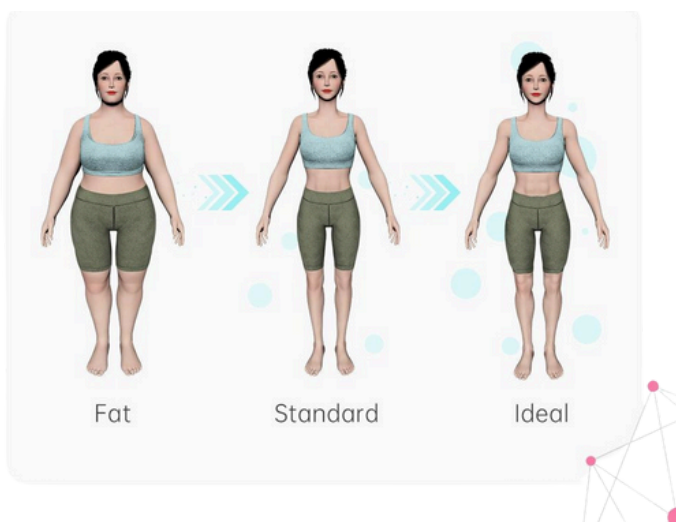
- ✓ **Applicazione intelligente:** utilizza tecnologie avanzate per offrire un'esperienza personalizzata e ottimizzata, adattandosi alle esigenze individuali di ogni utente.
- ✓ **Composizione corporea:** fornisce informazioni dettagliate sulla composizione corporea, utili per sviluppare programmi di benessere personalizzati.
- ✓ **Analisi segmentale:** consente di esaminare la distribuzione dei parametri fisici su segmenti specifici del corpo, per un'analisi più precisa e mirata.
- ✓ **Valutazione posturale:** analizza la postura del corpo, identificando squilibri e suggerendo interventi per migliorarla, prevenendo potenziali problemi muscolari o scheletrici.
- ✓ **Modello 3D con intelligenza artificiale:** grazie alla tecnologia AI, crea modelli 3D dettagliati del corpo umano, offrendo una rappresentazione precisa e dinamica per un'analisi ancora più approfondita.



MODELLO 3D AI:

Il modello 3D replica accuratamente la forma del corpo dell'utente e consente di eseguire test successivi per tracciare l'evoluzione della forma corporea nel tempo.

Genera automaticamente i valori per ottimizzare la forma fisica, consente di modificare manualmente la forma corporea ideale e mostra in modo chiaro il piano di miglioramento futuro.



ANALISI SEGMENTALE AVANZATA: OTTIMIZZAZIONE DELLA COMPOSIZIONE CORPOREA

L'analisi segmentale avanzata fornisce una presentazione dettagliata a livello millimetrico delle circonferenze corporee, consentendo una conferma reciproca tra i dati muscolari e di grasso.

Questo strumento è fondamentale per individuare diverse problematiche, come **asimmetrie nella forma corporea**, **carenze di muscolatura** in aree specifiche e **accumuli eccessivi di grasso**.

Grazie a questa tecnologia, è possibile ottenere una visione più precisa della composizione corporea, migliorando così la capacità di monitorare e ottimizzare la condizione fisica, oltre a conferire un maggiore senso di innovazione e tecnologia all'ambiente in cui viene utilizzato.

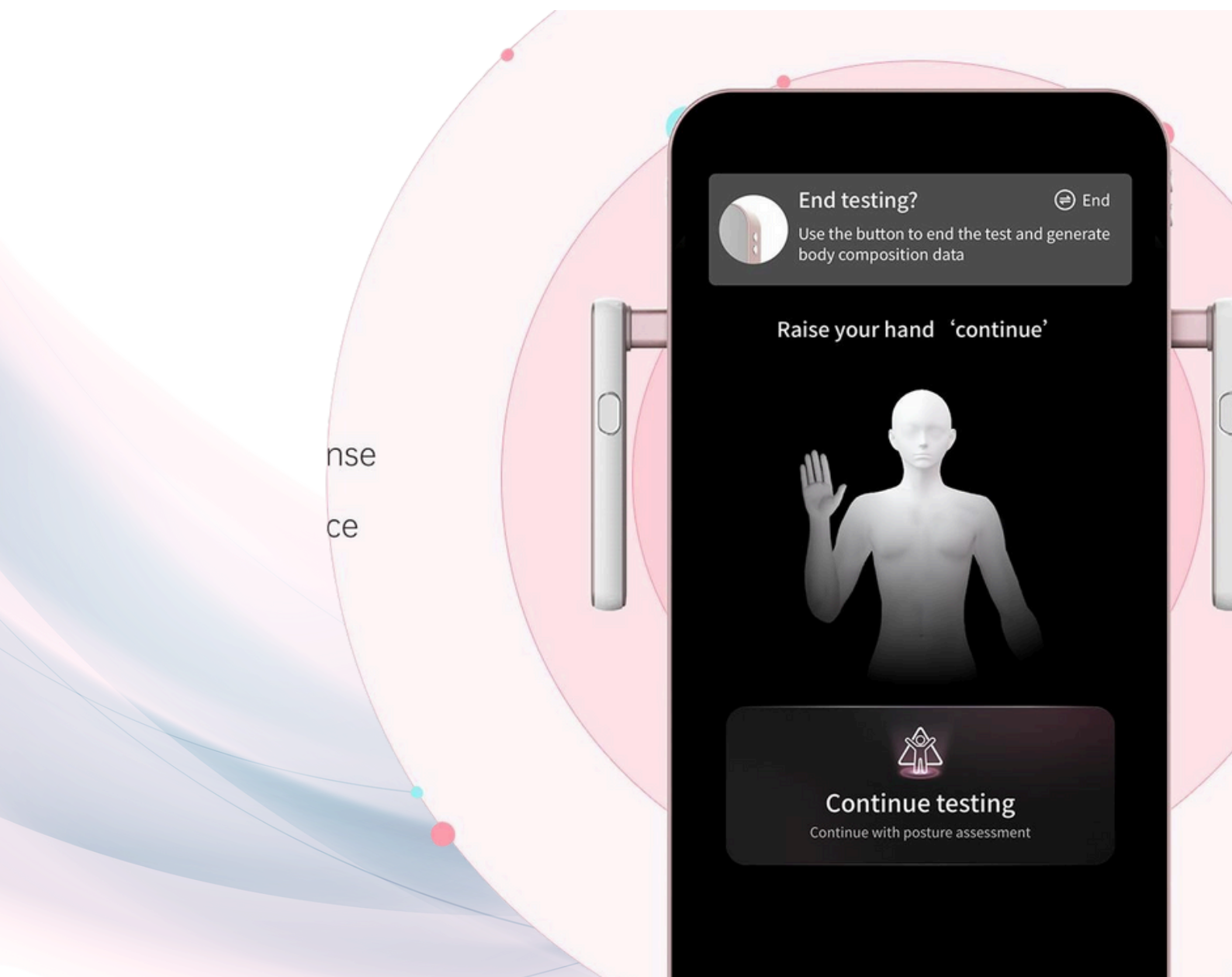


ANALISI DELLA COMPOSIZIONE CORPOREA:

- 8 punti, 4 elettrodi, 5 fattori, 5 segmenti, 3 frequenze.
- L'analisi completa e multi-angolo dei dati fornisce una base scientifica per i coach nella formulazione di futuri piani sportivi.

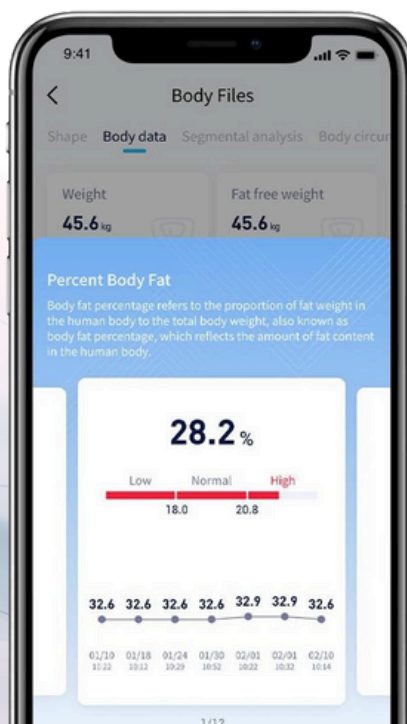
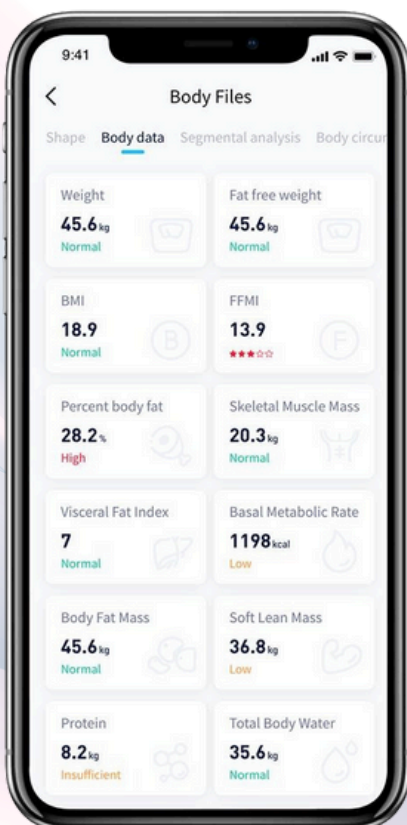
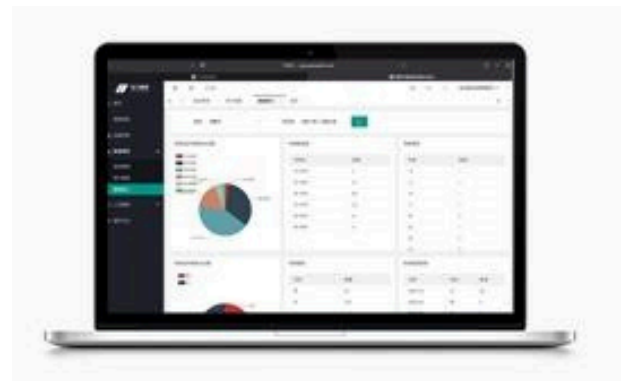
INTERAZIONE INTELLIGENTE

- Riconoscimento dinamico dei gesti
- Acquisizione precisa e risposta immediata tramite report accurati
- Guida vocale interattiva completa a supporto dell'utente
- Valutazione professionale semplice e veloce da eseguire



APPLICAZIONE SMART

- **Operazioni senza preoccupazioni:** grazie alle avanzate capacità di cloud computing, viene creato un archivio digitale personalizzato per ciascun membro, che permette la tracciabilità dei dati, il confronto dei risultati, l'ottimizzazione delle risorse e il miglioramento dell'esperienza e della soddisfazione complessiva del cliente.
- **Archivi digitali del fitness:** permette ai commercianti di gestire le informazioni in modo digitale ed efficiente, agevolando la conversione delle transazioni, l'acquisizione di nuovi clienti, la fidelizzazione e il rinnovo degli abbonamenti.
- **Archiviazione Cloud dei Dati:** consente la visualizzazione mobile dei report, il supporto senza carta e una gestione più efficiente e sostenibile, migliorando le operazioni aziendali in modo ecologico e senza interruzioni.



- **Circonferenze corporee:** larghezza delle spalle, torace, vita, fianchi, braccio superiore sinistro/destro, coscia sinistra/destra, rapporto vita-fianchi.
- **Composizione corporea:** peso corporeo, massa magra, massa grassa, contenuto di muscoli scheletrici, proteine, sali minerali, acqua corporea, grasso viscerale (grado), massa corporea, valutazione della forma, percentuale di grasso corporeo, FFMI, tasso metabolico basale.
- **Screening Posturale**
- **Test per identificare:** inclinazione del collo in avanti, test valutazione scoliosi cervicale, misurazione spalle, valutazione non allineamento delle spalle, valutazione inclinazione anteriore del bacino, obliquità del bacino, gambe a O/X, iperestensione del ginocchio.
- **Report generato:** creazione di report in formato A4.



SPECIFICHE TECNICHE

Alimentazione	
Voltaggio	AC 100-240 V, 50/60 Hz, 1.4-07A
Bluetooth module	4.0 Bluetooth
Dimensioni e Peso	
Altezza/Larghezza/Profondità	440x 704 x 1700 mm
Peso	60 kg
Parametri	
WiFi module	2.4GHz and 5GHz
Dimensione packing	573x826x1790 mm
Intervallo di peso utente:	5 kg - 220 kg
Intervallo di altezza utente	140 cm - 210 cm



FITNESS & BEAUTY



E' UN PROGETTO



CARLO DE GIORGI



CARLO DE GIORGI S.R.L.

Via Tonale n. 1 - 20021 Baranzate (Mi)

Tel. 02/356.15.43 - Numero verde 800 100793- info@fitnessbeauty.it

www.fitnessbeauty.it

SHOW ROOM & ACADEMY

Via Pace n. 47 - 20017 Rho (Mi)

Visita il nostro sito o chiamaci e prenota una consulenza gratuita con il nostro specialista!